



GRADUAAT
MAATSCHAPPELIJK WERK

YOUR FUTURE STARTS AT HOWEST

2024-2025

howest
hogeschool



2 TRAJECTEN

MODELTRAJECT VAN 2 JAAR

STARTEN IN SEPTEMBER OF FEBRUARI

TRAJECT OP MAAT



Welkom!

Heb je een hart voor anderen? Liggen gelijke kansen en sociale rechtvaardigheid je nauw aan het hart? Kan je mensen met je vlotte babbel op hun gemak stellen? En wil je graag individueel met ze werken om hun welzijn te verhogen en ze te helpen? Dan is de graduaatsopleiding Maatschappelijk Werk je op het lijf geschreven.



Werken voor en met mensen

Iets betekenen voor anderen: dat is je doel én motivatie. Je maakt ze sterker en verbindt ze. Je helpt ze, adviseert ze en zet ze op weg. De focus ligt daarbij op de individuele cliënten en hun directe omgeving. Het welzijn van deze mensen verhogen doe je niet uit de losse pols, maar op basis van methoden en technieken. Die 'basis' krijg je aangereikt doorheen deze brede opleiding. Theorie kan niet ontbreken, maar de praktijk heeft duidelijk het overwicht.

De graduaatsopleiding Maatschappelijk Werk richt zich tot sociaal bewogen studenten: geëngageerde jongeren met een passie voor hun medemensen. Net als ons geloof je in gelijke kansen en (meer) sociale rechtvaardigheid. We leiden je dan ook op tot een kritische, betrokken maatschappelijk werker die de rechten van zijn cliënten vooropstelt. Tegelijk plaatsen we aan Howest twee specifieke profielen centraal die in de meeste jobs als maatschappelijk werker nodig zijn: psychosociaal hulpverlener en sociaal-juridisch dienstverlener. In beide rollen is individueel werken met mensen het uitgangspunt. Om je te helpen om die toekomstige cliënten vlot te kunnen ondersteunen en in gesprekken snel hun vertrouwen te kunnen winnen, besteden we veel aandacht aan het versterken van je sociale en communicatieve vaardigheden.



“ Iets betekenen voor anderen. Dat is je doel én motivatie als maatschappelijk werker. ”



Leren door te doen



In deze opleiding leer je al doende. De praktijk en concrete voorbeelden vormen altijd de aanzet voor de theorie, nog meer dan in de bachelor Sociaal Werk. Van meet af aan kom je in contact met potentiële doelgroepen. Meer dan de helft van het programma bestaat ook uit 'werkplekleren'. Je leert dus van en met het werkveld. Je lost echte cases op, de lesgevers hebben veel praktijkervaring en op je stageplaats kijk je zeker niet enkel toe vanaf de zijlijn.

Afgestudeerd? Dan is de kans groot dat je meteen aan de slag kan als wooncoach, in CAW's of OCMW's, leefcoach, arbeidstrajectbegeleider, jongerencoach... Als expert in sociaal-juridische dienstverlening of psychosociaal hulpverleners kan je dus heel wat kanten uit.

Deze opleiding staat voor een persoonlijke aanpak, kleine klasgroepen en een nauw contact tussen studenten en lesgevers. Stap voor stap helpen we je om je plaats in de sector te vinden. Met theorie, maar zeker ook met praktijk. Veel praktijk. Werkplekleren en stage spelen een grote rol. In het eerste semester verkennen we het werkveld en mogelijke stageplaatsen, in semester 2 ga je een eerste keer op stage. Tijdens deze eerste stage observeer je participatief. In je tweede jaar draai je al actief mee op je stageplaats. Die kies je op basis van je eigen talenten en interesses. Na twee jaar ben je als afgestudeerde maatschappelijk werker helemaal klaar om het werkveld in te duiken. Sla je verder de richting in van je stage? Dan heb je nog een extra troef op de arbeidsmarkt.

STUDIEPROGRAMMA

2024 - 2025

Afhankelijk van je keuze voor het tweejarige traject of het traject op maat krijg je een specifiek studieprogramma.

Tweejarig opleidingsprogramma (30 SP/semester)

JAAR 1		JAAR 2	
SEMESTER 1	SEMESTER 2	SEMESTER 3	SEMESTER 4
Werkveldverkenning (6 SP)	Inleefstage – partim Stage (8 SP)	MW@work 1 – partim Blokstage 1 (12 SP)	MW@work 2 – partim Blokstage 2 (15 SP)
Reflectie en veerkracht 1 (3 SP)			
Sociale en creatieve vaardigheden (3 SP)	Inleefstage – partim Reflectie en veerkracht 2 (3 SP)		
Mens en samenleving: psychologie (3 SP)	Inleiding ethisch en deontologisch handelen (3 SP)	MW@work 1 – partim Reflectie en veerkracht 3 (3 SP)	
Identiteit van het maatschappelijk werk (3 SP)	Actuele uitdagingen (6 SP)	Casusgestuurd leren (6 SP)	MW@work 2 – partim Reflectie en veerkracht 4 (3 SP)
Sociale zekerheidsrecht (3 SP)			Toepassingen ethisch en deontologisch handelen (3 SP)
Communicatie (4 SP)	Mens en samenleving: sociologie (3 SP)	Toepassingen recht (3 SP)	Coachen en bemiddelende vaardigheden (4 SP)
Methodisch handelen 1 (5 SP)	Gespreksvoering (3 SP)	Digitaal samenleven (3 SP)	Organisatieleer (5 SP)
	Methodisch handelen 2 (4 SP)	Rapporteren (3 SP)	
Stage	Persoonlijke ontwikkeling	Maatschappelijke context	Professionele vaardigheden

Programma onder voorbehoud



HET MEEST ACTUELE PROGRAMMA? CHECK DE WEBSITE!



TWEEJARIG OF INDIVIDUEEL TRAJECT?

De graduaatsopleiding Maatschappelijk Werk kan je volgen in 2 jaar of in een aangepast individueel traject. Gezien het grote aantal stage-uren en de praktijkgerichte lessen, zit een week al snel goed vol.

Waarom zou je kiezen voor een individueel traject?

Op het einde van je individuele traject is het eindresultaat hetzelfde als in het tweejarige traject: je diploma van gegradueerde in het Maatschappelijk Werk. De weg ernaartoe verloopt echter iets rustiger. De inhoud van beide trajecten komt exact overeen, maar het ritme en sommige werkvormen zijn anders. Het 'langere' traject maakt de combinatie met werk en/of gezin beter haalbaar.

Rustiger tempo

Door een individueel traject op maat te volgen, heb je meer tijd om je lessen te verwerken, opdrachten te maken of misschien wel een (studenten)job te doen. Je studeert dus aan een lager tempo en je hebt meer 'vrije' dagen om je diploma te behalen.





EEN DAG IN HET ZOG VAN KIRSTEN



MAATSCHAPPELIJK WERKER



08:30u

Aankomst op kantoor:
even de mails checken
en telefonisch afspraken
vastleggen.



09:00u

Richting de RVA om verhoren af
te nemen. Mensen die worden
opgeroepen door de RVA, kunnen
voor bijstand of vertegenwoordiging
op mij rekenen.



13:00u

Na mijn middagpauze ga ik
terug naar kantoor en vraag
ik aan collega's advies over
enkele dossiers.



14:00u

Verschillende mensen komen bij
mij op adviesgesprek. Iemand wil in
beroep gaan tegen zijn mutualiteit.
Iemand anders heeft vragen over
een uitnodiging van de VDAB.



17:30u

De dag zit erop! Ik ga te voet
naar huis. Ideaal om mijn
hoofd leeg te maken.



ONZE TROEVEN



- **Vanuit en met de praktijk:** werkplekleren maakt meer dan de helft van de opleiding uit. Ook de meeste lesgevers hebben praktijkervaring in het werkveld.
- **Specifieke focus op twee profielen:** psychosociaal hulpverlener en sociaal-juridisch dienstverlener.
- **Veel stage:** in je eerste stage (in het tweede semester) staat je sociaal engagement centraal. In je stage in het tweede jaar participeer je volop als toekomstig maatschappelijk werker.
- **Persoonlijke begeleiding:** aan Howest coachen de lesgevers je persoonlijk, geven ze je individuele feedback en dragen ze met concrete tips en praktijkgericht advies bij aan je groei als maatschappelijk werker.
- **Leren van en met elkaar:** 'klassiek' lesgeven wordt in dit graduaat vaak vervangen door 'leren van en met je medestudenten'.
- **Digitale tools:** In de opleiding verkennen we de mogelijkheden van socials, games, e-mail en chat, maar ook andere innovaties behoren tot het lespakket.



WAAR KOM JE LATER TERECHT?



Je graduaatsdiploma Maatschappelijk Werk opent heel wat deuren. Als onmiddellijk inzetbare beroepskracht is de kans groot dat je meteen aan de slag kan. Het aantal vacatures voor maatschappelijk werkers is de voorbije jaren enkel toegenomen.

Concreet wacht je een toekomst als wooncoach, thuislozenbegeleider, diversiteitsmedewerker, jongerencoach (onder meer voor begeleid zelfstandig wonen), arbeidstrajectbegeleider of in Centra voor Algemeen Welzijnswerk (CAW), lokale dienstencentra of OCMW's.

Wist je trouwens dat we je niet alleen inhoudelijk voorbereiden op een job? Tijdens je opleiding krijg je ook sollicitatietraining om de arbeidsmarkt op te gaan. Jezelf verkopen is nu eenmaal niet evident.

Verder studeren?

Heb je zin in meer? Dan is een upgrade naar de bachelor Sociaal Werk mogelijk in 1,5 jaar.





AAN HET WOORD



ALUMNA
LALUNA CATTEEUW
CAW CENTRAAL-WEST-VLAANDEREN

"Na heel wat medische problemen moest ik mijn carrière een nieuwe wending geven. Als zorgkundige zorgde ik al voor mensen, na de opleiding Maatschappelijk Werk doe ik dat nog altijd, maar voortaan vanuit een ander perspectief, als psychosociaal begeleider binnen het CAW. Tijdens de opleiding leerde ik vooral dat de persoon tegenover je op nummer één staat. Dat je op een empathische manier met mensen moet omgaan. Maar tegelijk dat je dat pas kan als je eerst voor jezelf leert zorgen. Mijn tip? Werk aan je dromen, stel doelen op voor jezelf en geniet van de mooie verhalen die je zal horen."



ALUMNA
ANOUCK WIJNS
REVALIDATIEZIEKENHUIS (KEI)

"Ik ben als net afgestudeerde maatschappelijk werker meteen aan de slag kunnen gaan in een revalidatieziekenhuis. Dat ik op zo'n boeiende werkplek zou terechtkomen, had ik tijdens mijn studies nooit durven dromen. De stages hadden me natuurlijk wel geleerd dat we veel mogelijkheden zouden hebben. Eerst liep ik stage in de afdeling dak- en thuisloosheid van het OCMW. Het tweede jaar koos ik voor OverKop, waar jongeren tot 25 jaar een veilige thuis en luisterend oor kunnen vinden."

De diversiteit van de opleiding is wat mij zo aanspreekt: je kan op zoveel verschillende plaatsen terecht en met zoveel verschillende mensen aan de slag."



ALUMNUS
TJÖRVEN DE CLERCQ
SKILL SOURCING

"Ik heb destijds gekozen voor Maatschappelijk Werk omdat ik graag het verschil wilde maken voor anderen door ze te helpen en bij te staan. Wat de opleiding voor mij echt kenmerkt, is de persoonlijke aanpak van de docenten, de nauwe begeleiding en de balans tussen theorie en de praktische toepassing ervan. Werkplekbezoeken, gastsprekers en stage leerden ons het werkveld echt kennen. Ik vind dan ook dat deze opleiding je stap voor stap voorbereidt op het beroepsleven. Vandaag ben ik aan de slag als Project Consultant bij Skill Sourcing. Hier krijg ik elke dag de kans om mijn passie voor maatschappelijk werk in de praktijk te brengen."

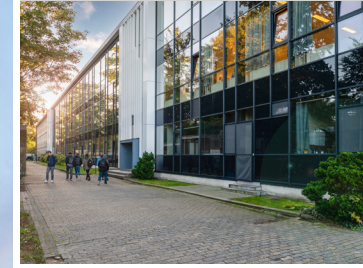


STUDENTE
KYARA MERTENS
2^{DE} JAAR MAATSCHAPPELIJK WERK

"Ik ben vorig jaar ingestapt in dit graduaat omdat ik het over een totaal andere boeg wilde gooien. Mensen helpen en begeleiden naar een stabielere toekomst, dat was mijn ambitie, maar niet zonder diploma. De opleiding is zeker een aanrader omdat ze volledig op maat van de studenten wordt ingericht. Door organisaties te bezoeken en letterlijk midden in het werkveld te staan, leren we door te doen, stap voor stap. Een ander pluspunt is de persoonlijke begeleiding. Iedereen staat voor je klaar."

De graduaatsopleiding Maatschappelijk Werk is voor mij dan ook de ideale oplossing om alsnog een hoger diploma te halen. Aan een aangepast tempo dat volledig bij me past."

CAMPUS BRUGGE STATION



Bruisende campus

De campus bevindt zich vlak bij het station van Brugge en op wandelafstand van alles waar de stad zo bekend om is: de Reien, de Grote Markt, de Burg en de vele winkels, cafeetjes en koffiebars. Deze ideale bereikbaarheid combineren we met perfect uitgeruste leslokalen, een familiale sfeer en persoonlijke begeleiding. Op onze campus vind je ook een gezellig studentenrestaurant met lekkere maaltijden, pasta en broodjes aan studentvriendelijke prijzen.

BRUGGE, TOPSTAD VOOR STUDENTEN

Tijdens je opleiding deel je de stad met toeristen uit alle hoeken van de wereld. Die mix werkt perfect. Bovendien ligt alles op wandelafstand. Bijpraten op een terrasje? Uitgaan op de Eiermarkt? Sporten in het groen tussen twee lessen door? Een film of optreden meepikken? Of de toerist uithangen op de Reien? In Brugge die scone kan het allemaal ...



**BEZOEK DE CAMPUS EN
MAAK KENNIS MET DE OPLEIDING**
WWW.HOWEST.BE/KENNISMAKEN

NOG VRAGEN OVER DEZE OPLEIDING?

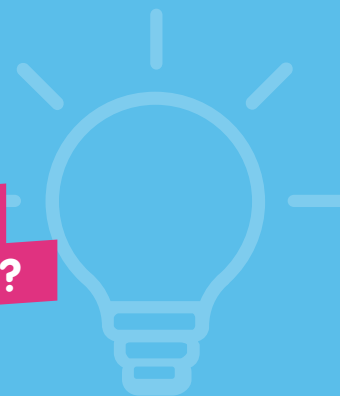
Mail naar
mw@howest.be



howest
MAATSCHAPPELIJK WERK

www.howest.be/mw

MISSCHIEF SPREKEN VOLGENDE OPLEIDINGEN JOU OOK AAN?



Sociaal Werk (bachelor)

Ben je sociaal bewogen en wil je graag met én voor mensen werken? Wil je hen helpen bij de uitdagingen in hun leven? En meebouwen aan een duurzame, inclusieve en solidaire samenleving? Dan is de bacheloropleiding Sociaal Werk je op het lijf geschreven.



Orthopedagogische Begeleiding (graduaat)

Wil je je later graag inzetten voor mensen met specifieke ondersteuningsbehoeften, van pasgeborenen tot hoogbejaarden? In deze graduaatsopleiding word je klaargestoomd tot opvoeder-begeleider van personen die door bijzondere omstandigheden en beperkingen niet zelfstandig kunnen functioneren.



Toegepaste Psychologie (bachelor)

Weten je vrienden je wel te vinden voor een goede babbel? Zoek je daarna hoe je ze kan helpen en wil je dat later ook professioneel gaan doen? In deze opleiding leer je het gedrag van mensen begrijpen, analyseren en beïnvloeden. Zo groei je uit tot een expert in onder meer psychologische gespreksvoering, psychodiagnostiek, coaching en begeleiding.



Sociale Readaptatiewetenschappen (bachelor)

Voel je de passie om te werken met kinderen en jongeren? Wil je hen ondersteunen bij de vele en soms complexe uitdagingen in hun leven? Droom je ervan om mee te bouwen aan een samenleving waarin kinderen en jongeren alle mogelijke kansen krijgen? In de bachelor Sociale Readaptatiewetenschappen (Child and Youth Studies) leiden we je op tot een breed inzetbare jeugdprofessional en sociaal-pedagogisch begeleider met een focus op opgroeien en opvoeden.

